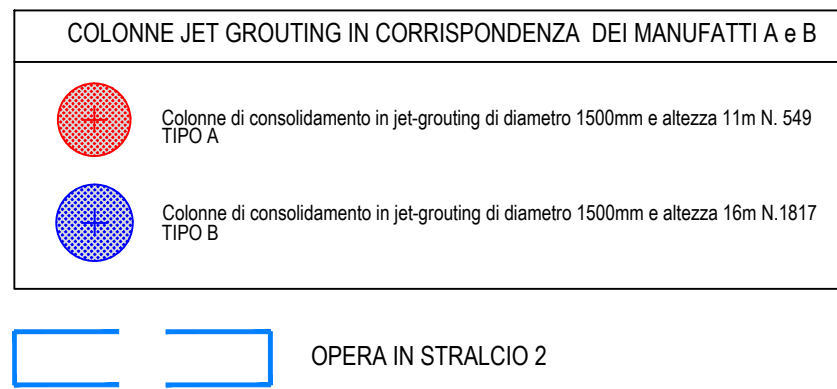
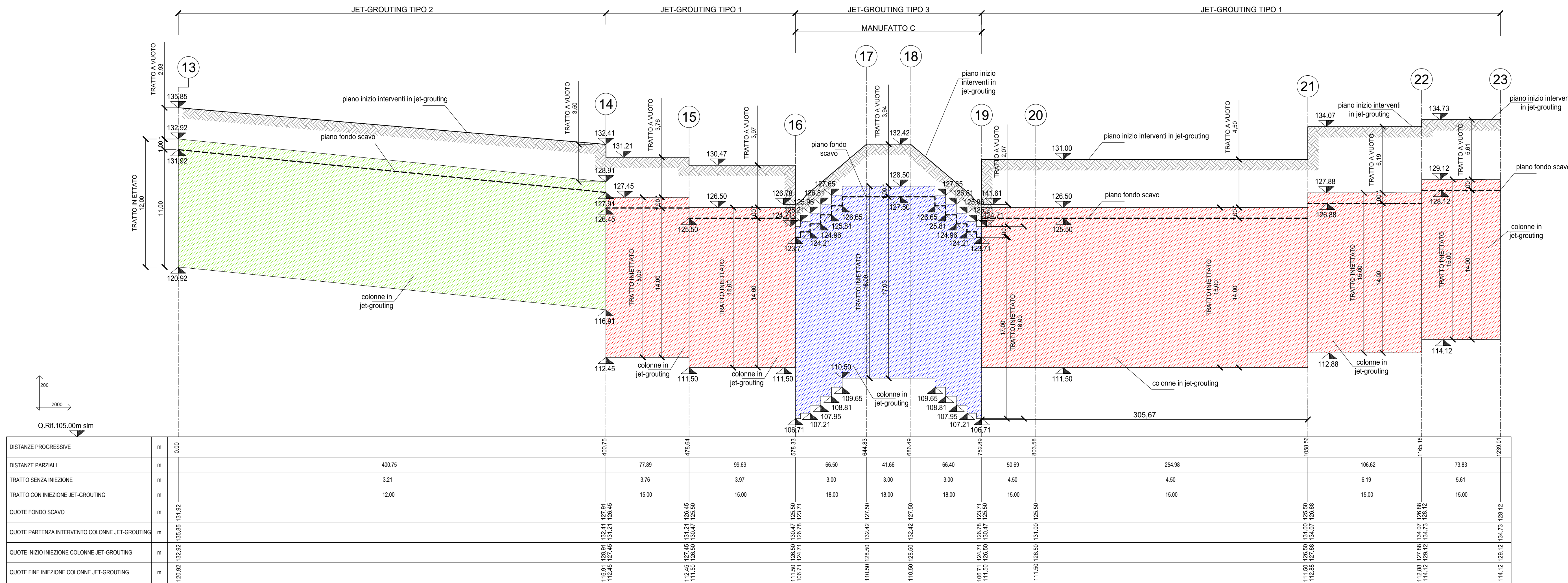


TABELLA RASSUNTIVA INTERVENTI JET-GROUTING						
TIPO INTERVENTO	TRATTA	LUNGHEZZA TRATTA	QUANTITA' TRATTAMENTI	LUNGHEZZA A VUOTO JET GROUTING	LUNGHEZZA INIEZIONE JET GROUTING	LUNGHEZZA TOTALE JET GROUTING
TIPO 1	14-15	77.89	156	3.76	15.00	18.76
TIPO 1	15-16	99.69	200	3.97	15.00	18.97
TIPO 1	19-21	305.67	611	4.50	15.00	19.50
TIPO 1	21-22	106.62	213	6.19	15.00	21.19
TIPO 1	22-23	73.83	148	5.61	15.00	20.61
TIPO 2	1-2	96.02	188	4.40	12.00	16.40
TIPO A	2-3	47.50	95	5.00	11.00	16.00
TIPO B	2-3	47.50	212	5.00	16.00	21.00
TIPO A	3-4	119.55	233	5.00	11.00	16.00
TIPO B	3-4	119.55	669	5.00	16.00	21.00
TIPO B	4-5	3.87	4	5.00	16.00	21.00
TIPO B	5-6	60.27	326	5.00	16.00	21.00
TIPO B	6-7	5.10	4	5.00	16.00	21.00
TIPO A	7-8	117.94	231	5.00	11.00	16.00
TIPO B	7-8	117.94	538	5.00	16.00	21.00
TIPO B	8-9	16.25	54	5.00	16.00	21.00
TIPO 2	10-12	254.64	535	4.80	12.00	16.80
TIPO 2	11-12	182.92	366	0.80	12.00	12.80
TIPO 2	13-14	400.75	801	3.21	12.00	15.21
TIPO 2	24-25	50.00	101	4.60	12.00	16.60
TIPO 2	26-27	20.00	41	0.00	12.00	12.00
TIPO 3	16-19	174.56	696	3.00	18.00	21.00

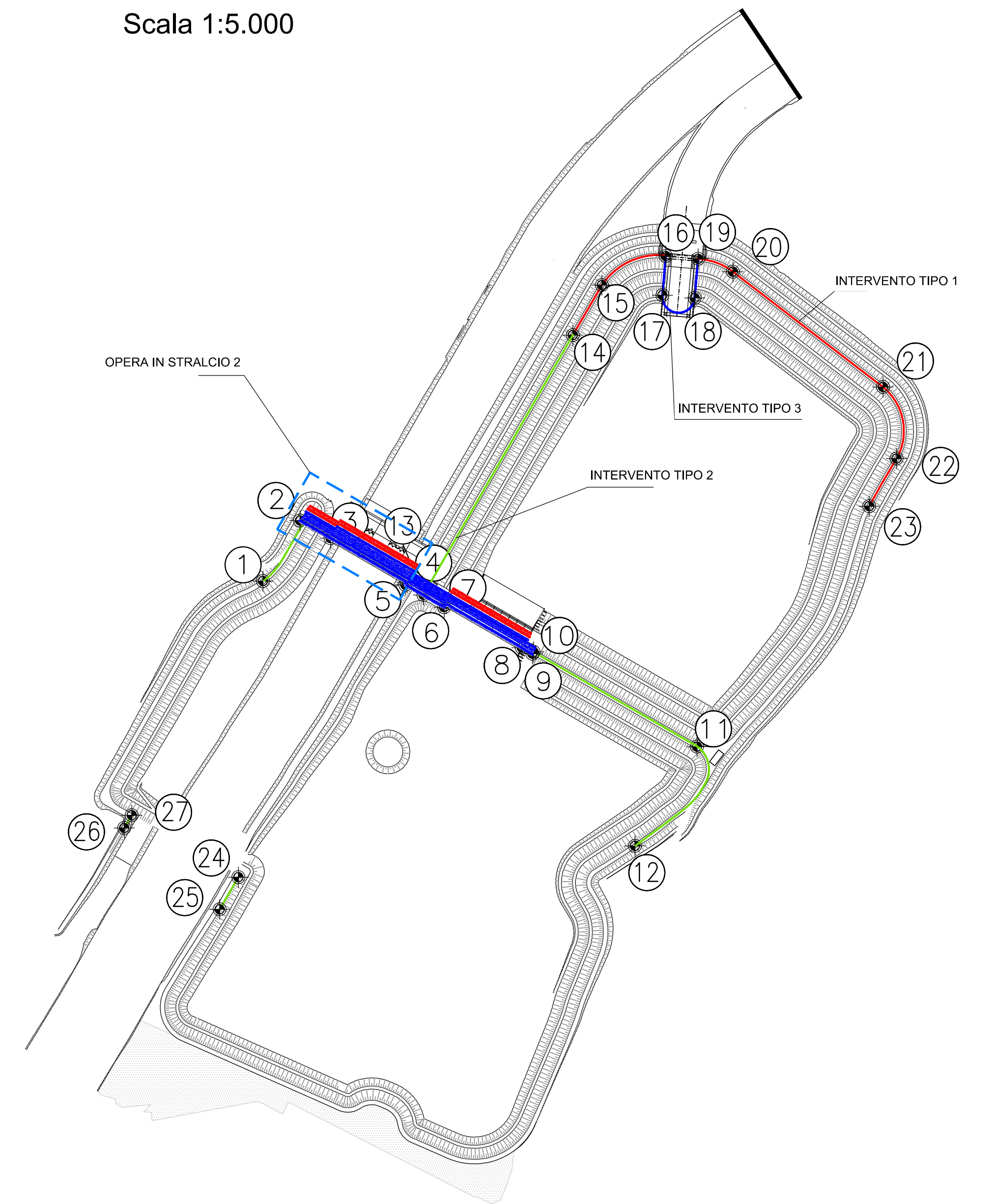
TIPO INTERVENTO	N.
JET-GROUTING TIPO 1	1329
JET-GROUTING TIPO 2	2032
JET-GROUTING TIPO 3	696
	4057



SVILUPPATA TRATTO 11-21
JET-GROUTING TIPO 1-2-3
Scala 1:200-1:2000



KEY PLAN
Scala 1:5.000



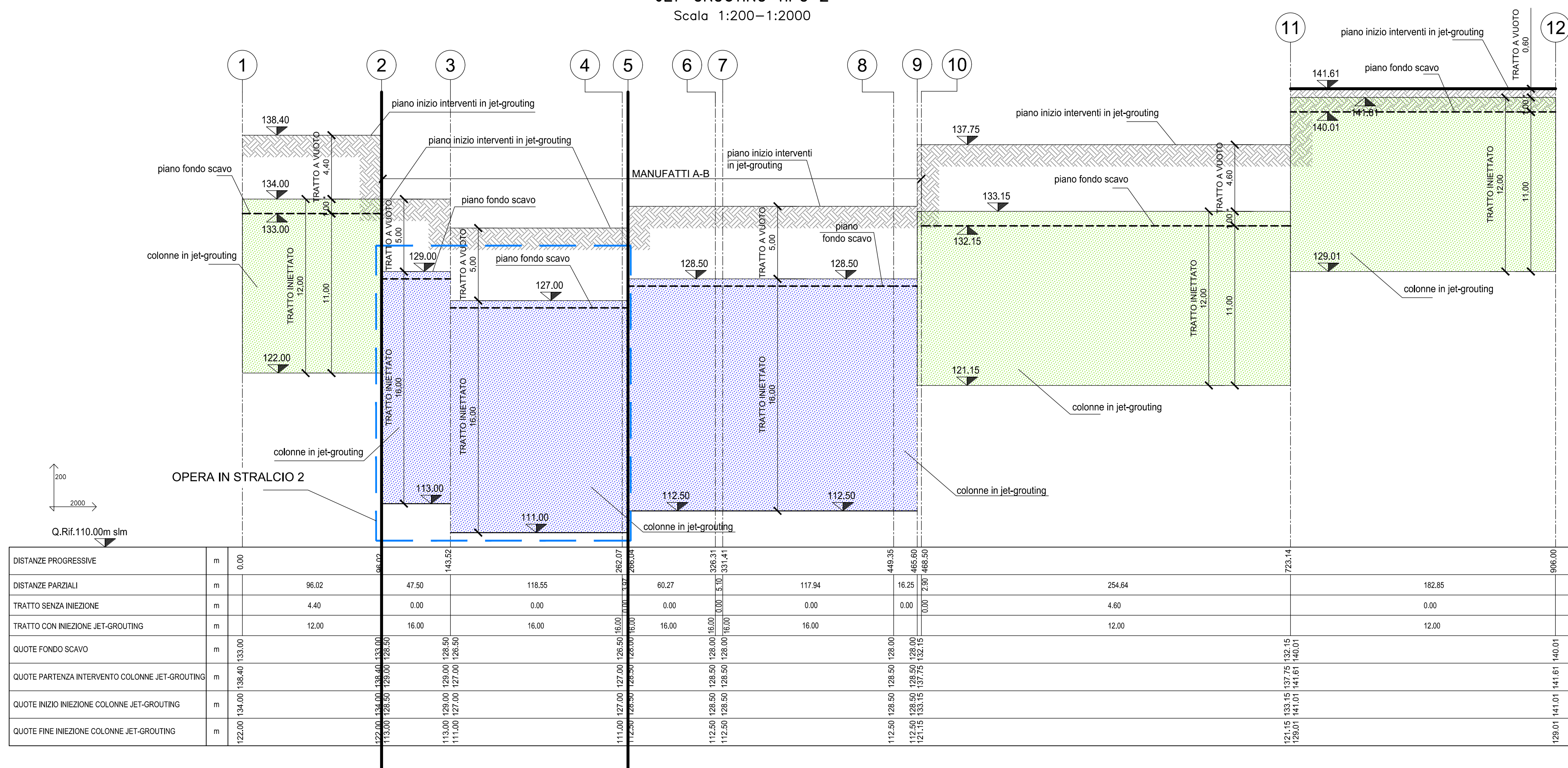
NOTA BENE

PER MAGGIORI DETTAGLI RELATIVI AGLI INTERVENTI IN JET GROUTING SOTTO I MANUFATTI A E B SI RIMANDA AGLI SPECIFICI ELABORATI

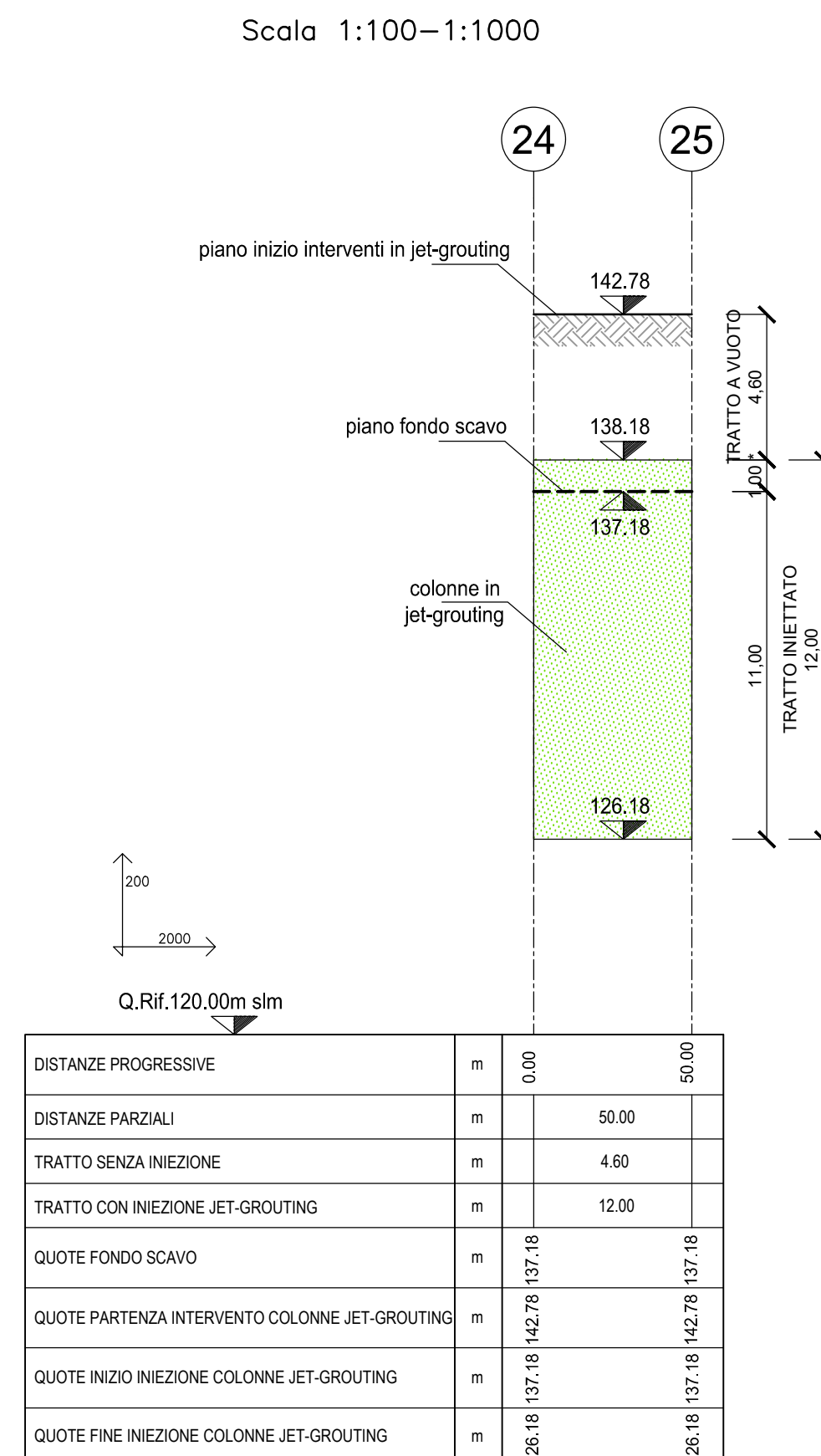
NOTA BENE

* Al fine di garantire l'intestazione di 1m dei trattamenti colomari all'interno del nucleo di tenuta, si dovrà prevedere la realizzazione dei trattamenti jet da un piano di lavoro superiore, si procederà dunque successivamente all'asportazione di uno spessore di 1m di terreno attorno a tali trattamenti una volta terminati e si andrà quindi a porre in situ il materiale per il nucleo di tenuta o il getto di calcestruzzo.

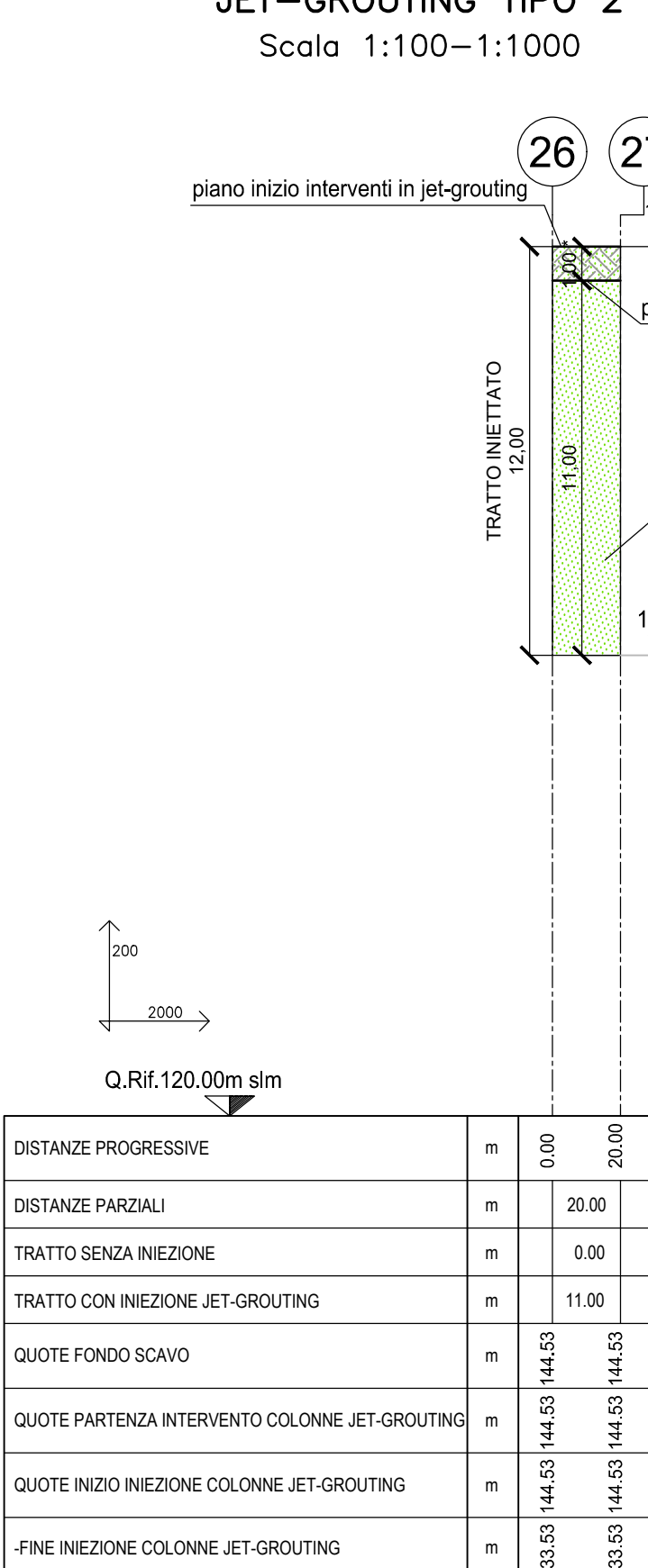
SVILUPPATA TRATTO 1-10
JET-GROUTING TIPO 2
Scala 1:200-1:2000



SVILUPPATA TRATTO 24-25
JET-GROUTING TIPO 2
Scala 1:100-1:1000



SVILUPPATA TRATTO 26-27
JET-GROUTING TIPO 2
Scala 1:100-1:1000



Via Garibaldi 75 - 43121 PARMA

**CASSA DI ESPANSIONE DEL TORRENTE BAGANZA
NEI COMUNI DI FELINO, SALA BAGANZA,
COLLECCHIO E PARMA (PR-E-1047)**

PROGETTO ESECUTIVO

05	MAGGIO 2021	Subdivisione in stralci	MAGGIORATI	CASSANI	BERTERO			
04	APRILE 2021	Revisione per osservazioni Nota DGD n. 7/20 del 15/04/2021 e validazione	MAGGIORATI	CASSANI	BERTERO			
00	15/07/2018	Prima emissione	MAGGIORATI	CASSANI	BERTERO			
REV.	DATA	M O D I F I C H E	REDAZIONE	VERIFICA	AUTORIZZ.			
ARGINATURE E SISTEMAZIONE CASSE DI ESPANSIONE SETTI IN JET GROUTING SVILUPPATE								
ASSOCIAZIONE TEMPORANEA DI IMPRESE								
<div>WANDATA</div> <div>IMBUDATI</div> <div>     </div>								
IL R.U.P.: Dott. Ing. Mirella Vergnani (documento firmato digitalmente)			Proprietà/progettista/rispondente Dott. Ing. Roberto Bertero (documento firmato digitalmente)					
								
CODICE ELABORATO: BAG307ARGDSZ145								
1:200-1:2000 MAGGIO 2021								